

Acquisitieprofiel

ASR Dutch Science Park Fund

Het ASR Dutch Science Park Fund van a.s.r. real estate investeert in commercieel vastgoed op de meest aantrekkelijke science parks in Nederland. Het fonds, met verzekeringsmaatschappij a.s.r. als anchor investor, is opgericht op 1 maart 2019 en richt zich op lange termijn investeringen met een core focus. Het fonds heeft in korte tijd een portefeuille opgebouwd van 5 assets en heeft daarnaast een pijplijn van 3 assets. De ambitie is om de komende jaren flink te groeien naar minimaal € 0,5 tot 1 miljard.

Het fonds is daarom op zoek naar bestaande gebouwen en nieuwbouwontwikkelingen op 19 geselecteerde science parks. Het gaat om kwalitatief hoogwaardige flexibele kantoren, (makers-)labs, laboratoria en researchfaciliteiten. Maar ook gebouwen die het lokale ecosysteem van science parks ondersteunen, zoals retail, gezondheid en studentenhuisvesting/woningen vallen binnen scope.

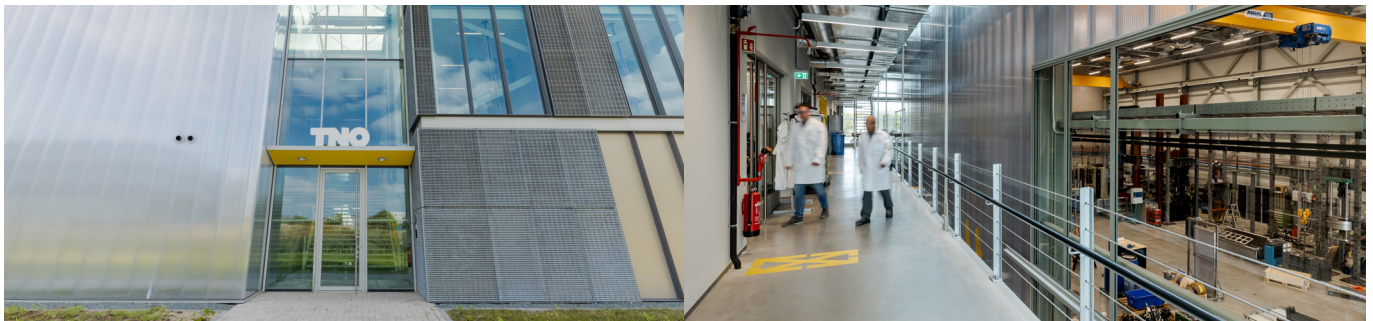
Neem contact met ons op!



Mariska Rimmelzwaan
acquisitie- en assetmanager
Tel: 06 12 54 67 12
mariska.rimmelzwaan@asr.nl



Martin Kraaij
acquisitie- en assetmanager
Tel: 06 51 80 19 88
martin.kraaij@asr.nl



Selected science parks

- A Zernike Groningen
- B Kennispark Twente
- C Utrecht Science Park
- D Amsterdam Science Park
- E Leiden Bio Science
- F TU Delft Campus
- G Wageningen Campus
- H TU Eindhoven Campus
- I Erasmus Medical Centre
- J VU Medical Centre
- K Amsterdam Medical Business Park
- L Brightlands Maastricht Health Campus
- M Radboud UMC
- N Healthy Ageing Campus
- O Biotech Campus Delft
- P High Tech Campus Eindhoven
- Q Brightlands Chemelot Campus
- R Pivot Park Oss
- S Novio Tech Nijmegen



- University science parks
- University medical centres
- Commercial science parks

Waar moet het object verder aan voldoen?



Investeringsvolume
vanaf € 10 miljoen.



Nieuwbouw: minimaal energielabel
A+++ en BREEAM-NL Excellent
Bestaande bouw: (in potentie)
minimaal energielabel A
en BREEAM-NL-in-use Very Good.



We staan ook open voor
sale & leaseback constructies.



Flexibele constructie en indeling
waardoor het gebouw duurzaam
gebruikt kan worden door meerdere
gebruikers door de jaren heen.



Geschikt voor multi- en single
tenant en uitwisselbaar in functies
zoals kantoorruimte, (makers-)labs,
laboratoria en researchfaciliteiten.